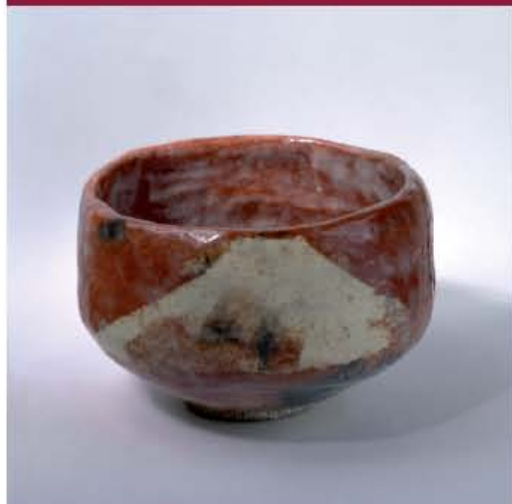


# LE THÉ À L'ÉPOQUE D'EDO



« Céramiques japonaises  
et coréennes  
du Musée Cernuschi »

14 avril-14 octobre 2012

Musée des Arts Asiatiques de Toulon

Bol à thé Raku rouge  
Décor de mont Fuji  
MC 3544 Musée Cernuschi  
Cliché Daniel Lifermann/Musée Cernuschi/Roger Viollet.

Cette exposition souhaite révéler les liens entre l'art de la céramique et l'art du thé au Japon ainsi que les principes esthétiques nés de cette rencontre.

Introduit au Japon au VIII<sup>ème</sup> siècle au plus tard par les moines bouddhistes qui le rapportent de Chine, le thé sera consommé dans les monastères puis peu à peu par les classes dirigeantes et les militaires. A la fin du XII<sup>ème</sup> siècle se répand la consommation du thé en poudre battu, qui sera à l'origine du chanoyu, la « cérémonie du thé ». Empereurs, shoguns, et samouraïs exhibaient lors des occasions solennelles des ustensiles précieux importés de Chine.

Des céramiques pour le thé seront aussi confectionnées au Japon même, s'adaptant aux besoins et aux goûts nouveaux des amateurs. Le XVI<sup>ème</sup> siècle voit l'apogée du style dit « wabicha » qui se répand dans les milieux de la bourgeoisie et du clergé, et se caractérise par des ustensiles d'allure très sobre. Pour leur confection, les potiers utiliseront des techniques de cuisson ainsi que des couvertes naturelles qui donneront un aspect parfois rugueux à la matière. C'est à cette époque et dans ce contexte qu'est mise au point à Kyôto la technique de la poterie, émaillée d'abord en rouge ou en noir, appelée « raku ». Bien

d'autres techniques verront le jour au cours des siècles. Nous les découvrirons dans cette exposition qui est accompagnée d'un catalogue écrit par Michel Maucuer, conservateur en chef au musée Cernuschi, commissaire général de l'exposition. Il nous introduit dans cet univers du thé battu (maccha ou matcha), de la « cérémonie du thé » (chanoyu) et du thé infusé qui se répand à l'époque d'Edo (1615-1868), de la cueillette des différents thés, de leur consommation dans les pavillons de thé et des manufactures de céramiques, avec des reproductions de gravures anciennes et les notices techniques des œuvres présentées.

Les collections exposées à Toulon, ont été sélectionnées dans les réserves du Musée Cernuschi, Musée des Arts de l'Asie de la ville de Paris. Toutes ont été conçues pour la préparation et la dégustation du thé battu ou du thé infusé durant l'époque d'EDO (1615-1868). Elles témoignent du savoir faire des potiers japonais, toujours à la recherche de nouvelles techniques dans l'intention de satisfaire ce besoin de raffinement, de bien être de la vie quotidienne très apprécié des Japonais.

Contact presse G.Coulomb,  
Conservateur du MAA de Toulon,  
commissaire adjoint de l'exposition.

Tél : 04 94 36 83 11  
Fax : 04 94 36 83 17  
gcoulomb@mairie-toulon.fr

Musée ouvert de 12h à 18h  
du mardi au dimanche  
sauf jours fériés.

Entrée gratuite.

169 Littoral F.Mistral , villa Jules  
Verne (face au port St Louis)  
Bus 3 & 23

